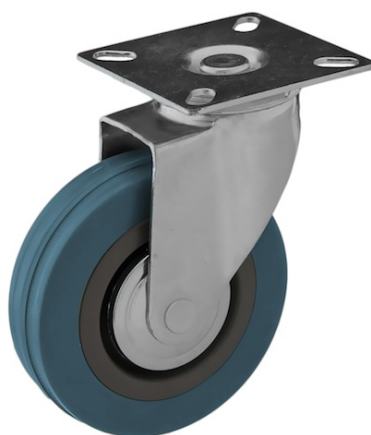


Zestawy kołowe serii CKPA z blachy stalowej aparaturowe, koło PG z oponą gumową.



Mocowanie:

Tłoczona blacha stalowa ocynkowana,
w głowicy skrętnej z podwójnym
łożyskowaniem kulkowym

Koło:

Szara gumowa pełna opona, niebrudząca,
polipropylenowa piasta, łożysko ślizgowe z
ocynkowanymi osłonkami metalowymi w
standardzie



CKPA-PG 75S



75,0 mm



21 mm



Ślizgowe



100,0 mm



6.3 mm



65x65 mm



50x50 mm



31,0 mm



0,36 kg



45 kg

