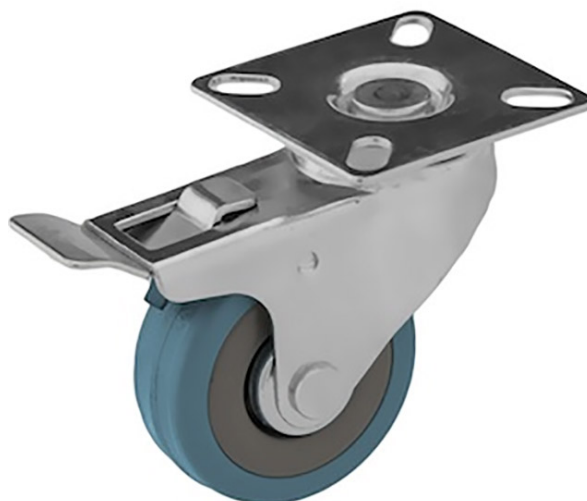


Zestawy kołowe serii CKPA z blachy stalowej aparaturowe, koło PG z oponą gumową.



Mocowanie: Tłoczona blacha stalowa ocynkowana, w głowicy skrętnej z podwójnym łożyskowaniem kulkowym.

Koło: Szara gumowa pełna opona, niebrudząca, polipropylenowa piasta, łożysko ślizgowe z ocynkowanymi osłonkami metalowymi w standardzie.



CKPA-PG 50S-HC



50,0 mm



17 mm



Ślizgowe



69,0 mm



21 mm



50x50 mm



35x35 mm



6,0 mm



0,19 kg



35 kg

