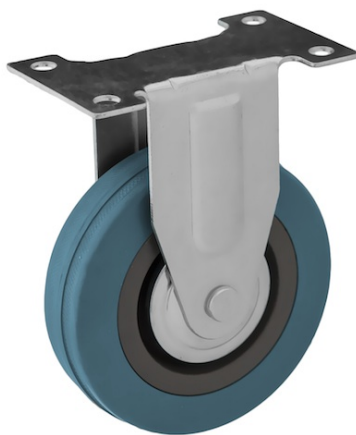


Zestawy kołowe serii CTPA z blachy stalowej aparaturowe, koło PG z oponą gumową.



Mocowanie: Tłoczona blacha stalowa ocynkowana.

Koło: Szara gumowa pełna opona, niebrudząca, polipropylenowa piasta, łożysko ślizgowe z ocynkowanymi osłonkami metalowymi w standardzie.



CTPA-PG 75S



75,0 mm



21 mm



Ślizgowe



100,0 mm



mm



100x60 mm



80x40 mm



6,0 mm



0,26 kg



45 kg

