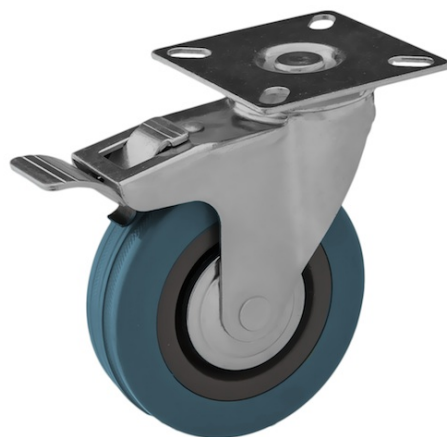


Zestawy kołowe serii CKPA z blachy stalowej aparaturowe, koło PG z oponą gumową.



Mocowanie: Tłoczona blacha stalowa ocynkowana, w głowicy skrętnej z podwójnym łożyskowaniem kulkowym.

Koło: Szara gumowa pełna opona, niebrudząca, polipropylenowa piasta, łożysko ślizgowe z ocynkowanymi osłonkami metalowymi w standardzie.



CKPA-PG 75S-HC



75,0 mm



21 mm



Ślizgowe



100,0 mm



31 mm



65x65 mm



50x50 mm



6,0 mm



0,40 kg



45 kg

