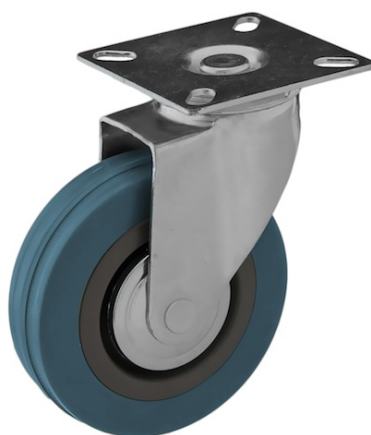


Zestawy kołowe serii CKPA z blachy stalowej aparaturowe, koło PG z oponą gumową.



Mocowanie:

Tłoczona blacha stalowa ocynkowana,
w głowicy skrętnej z podwójnym
łożyskowaniem kulkowym

Koło:

Szara gumowa pełna opona, niebrudząca,
polipropylenowa piasta, łożysko ślizgowe z
ocynkowanymi osłonkami metalowymi w
standardzie



CKPA-PG 100S



100,0 mm



25 mm



Ślizgowe



130,0 mm



8.5 mm



76x76 mm



55x55 mm



36,0 mm



0,63 kg



65 kg

