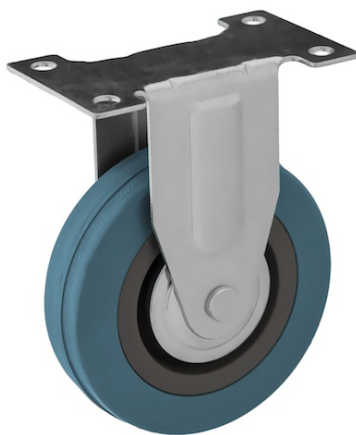


Zestawy kołowe serii CTPA z blachy stalowej aparaturowe, koło PG z oponą gumową.



Mocowanie: Tłoczona blacha stalowa ocynkowana.

Koło: Szara gumowa pełna opona, niebrudząca, polipropylenowa piasta, łożysko ślizgowe z ocynkowanymi osłonkami metalowymi w standardzie.



CTPA-PG 100S



100,0 mm



25 mm



Ślizgowe



130,0 mm



mm



100x60 mm



80x40 mm



8,0 mm



0,48 kg



65 kg

