

Nr kat.

640



Mata uszczelniająco-kompensująca



CE



Cienkowarstwowa, wodoszczelna, mostkująca rysy mata uszczelniająco-kompensująca, która stanowi niezawodne, szybkie i elastyczne uszczelnienie oraz tworzy warstwę redukującą naprężenia pod okładzinami ceramicznymi w pomieszczeniach, w zastosowaniach zgodnie z normą DIN 18534 cz.5.

- Wodoszczelna, redukująca naprężenia
- Elastyczna i mostkująca rysy
- Gotowa do użycia, odporna na rozdarcie
- Odporna na działanie alkaliów, środki powierzchniowo-czynne
- Odporna na procesy starzenia i gnicia
- Łatwa i szybka w zastosowaniu
- Odporna na oddziaływanie mikroorganizmów
- Z praktyczną podziałką ułatwiającą docinanie
- Licencja EMICODE wg GEV: EC1^{PLUS} bardzo niski poziom emisji^{PLUS}
- Na ściany i podłogi, w pomieszczeniach

Zastosowania	<p>Jako podpłytkowe uszczelnienie zespolone w formie mat w pomieszczeniach (również przy obciążeniach chemicznych) do zastosowań zgodnie z normą DIN 18534 w klasie narażenia na oddziaływanie wody W0-I do W2-I, w odniesieniu do W3-I; również przy obciążeniach chemicznych we wszystkich klasach oddziaływaniach wody (odpowiada również klasie obciążenia wodą A i C zgodnie z listą uregulowań niemieckiego nadzoru budowlanego oraz wytycznymi ZDB).</p> <p>Do niezawodnego, szybkiego i elastycznego uszczelnienia powierzchni oraz redukcji naprężeń, występujących pomiędzy podłożem a okładziną - na ścianach i podłogach, przeznaczonych do wykończenia okładzinami ceramicznymi i kamiennymi – w obszarach mieszkalnych, w łazienkach, natryskach i pomieszczeniach mokrych, powierzchniach użytkowanych komercyjnie zgodnie z kategorią EK-W-AIV, EK-G-AIV i EK-H-AIV (podłoża drewniane w połączeniu z Sopro VS 582).</p> <p>Szczególnie nadaje się do zastosowania jako szybki sposób uszczelnienia powierzchni w terminowych realizacjach budowlanych.</p>
Zalecane podłoża	<p>Beton i beton lekki, sezonowane min. 3 miesiące; jastrychy cementowe; jastrychy anhydrytowe; jastrychy z lanego asfaltu; jastrychy suche; podłogi ogrzewane (jastrychy cementowe i anhydrytowe); istniejące, trwale przylegające do podłoża, okładziny ceramiczne i z kamienia naturalnego, lastrico lub płyty betonowe; budowlane płyty gipsowe, płyty gipsowo-kartonowe i gipsowo-włóknowe; mur o pełnych spoinach (nie stosować do muru mieszanego); tynki wykonane ze spoiw tynkarskich i murarskich; tynk cementowy; tynk cementowo-wapienny, tynk gipsowy; płyty z twardej pianki.</p>
Materiał	Folia z polipropylenu, odporna na rozdarcie, obustronnie pokryta specjalną warstwą flizeliny z polipropylenu.
Kolor	Czerwony
Grubość	0,4 mm
Wymiary maty	Szerokość 100 cm, długość 30 m
Ciężar	Ok. 250 g/m ²
Temperatura stosowania	Od +5°C do +30°C

Zużycie	Zastosowanie	FDK 415 DSF RS 623	TDS 823	Racofix RMK 818	Racofix WB 588
	Przyklejanie maty uszczelniającej (całopowierzchniowo)	0,5-0,9 kg/m ²	-	-	-
	Klejenie odcinków maty na zakład (6 cm)	35-55 g/mb	70-100 g/mb	30-40 g/mb	35-45 g/mb
	Klejenie taśmy uszczelniającej na matę na zakład (14 cm)	80-120 g/mb	180-240 g/mb	70-95 g/mb	80-100 g/mb
Składowanie	W zamkniętych, oryginalnych opakowaniach, na paletach w suchym i chłodnym pomieszczeniu. Palet nie układać jedna na drugiej. Podczas składowania/przechowywania chronić przed mrozem, wilgocią i bezpośrednim nasłonecznieniem.				
Opakowania	Rolka (szerokość 100 cm) 30 m w kartonach				
Właściwości	Cienkowarstwowa mata uszczelniająco-kompensująca Sopro AEB® z polipropylenu jest elastyczna, wodoszczelna, mostkuje rysy i redukuje naprężenia. Jest pokryta obustronnie specjalną warstwą flizeliny, która umożliwi trwałe przyklejenie jej za pomocą cementowych zapraw klejowych.				
Jakość	Wysokie parametry produktu potwierdzone badaniami każdej wyprodukowanej partii.				
Przygotowanie podłoża	<p>Podłoże należy przygotować zgodnie z zasadami techniki budowlanej. Musi być równe, czyste, trwałe, nośne, odporne na odkształcenia i pozbawione warstw zmniejszających przyczepność. Nieliczne, drobne rysy w jastrychu nie stanowią przeszkody w zastosowaniu mat, o ile nie doszło do przesunięcia pionowego sąsiednich krawędzi. Do sklejania rys w jastrychu zalecamy żywicę Sopro GH 564.</p> <p>Wyrównanie podłoża wykonać za pomocą zapraw szpachlowych Sopro RAM 3®, Sopro AMT 468 lub Sopro RS 462.</p> <p>Tradycyjne jastrychy cementowe muszą być sezonowane min. 28 dni i być suche. Jastrychy anhydrytowe nieogrzewane muszą wykazywać wilgotność ≤ 0,5% wag. oraz być zeszlifowane do odsłonięcia warstwy nośnej, oczyszczone i zagruntowane.</p> <p>Jastrychy z lanego asfaltu muszą być opiaskowane.</p> <p>Wszystkie jastrychy ogrzewane wymagają przed układaniem płytek przeprowadzenia procesu wygrzania wstępnego, zgodnie z procedurami i potwierdzenia w protokole grzewczym uzyskania wilgotności resztkowej (metodą CM) dla jastrychów cementowych ≤ 2,0% wag., dla jastrychów anhydrytowych ≤ 0,3% wag.</p> <p>Tynki gipsowe muszą być jednowarstwowe i suche, nie mogą być filcowane i wygładzane.</p> <p>Obowiązują branżowe normy, wytyczne i zalecenia oraz ogólnie uznane zasady techniki budowlanej.</p>				
Gruntowanie	<p>Sopro GD 749: jastrychy cementowe, jastrychy anhydrytowe, jastrychy suche; budowlane płyty gipsowe ścienne, płyty gipsowo-kartonowe/miejsca ich połączeń i szpachlowania, płyty gipsowo-włóknowe, tynk gipsowy; beton komórkowy o dużej lub zróżnicowanej chłonności; tynk cementowy i cementowo-wapienny; tynki wykonane ze spoiw tynkarskich i murarskich; mur o pełnych spoinach.</p> <p>Sopro HPS 673: podłoża gładkie, o zamkniętych porach, jak np. istniejące okładziny z płytek ceramicznych, lastrico, płyty z kamienia naturalnego i betonu; pozostałości klejów do PCV lub wykładzin dywanowych.</p> <p>Bez gruntowania: beton, beton lekki, płyty z twardej pianki; trwałe, równomiernie chłonne podłoża mineralne.</p> <p>Szczegółowe informacje znajdują się w kartach technicznych odpowiednich produktów!</p>				
Sposób użycia	<p>Jeżeli podłoże wymaga wyrównania, należy to zrobić przed przyklejeniem maty Sopro AEB® 640. Przed rozpoczęciem przyklejania maty, należy przyciąć ją na odpowiednie odcinki, dopasowane do wymiarów podłoża.</p> <p>Na nośne i odpowiednio przygotowane podłoże nanieść pacą zębatą (wysokość zęba 3-4 mm) przetestowany klej systemowy Sopro lub wałkiem z owczej wełny klej wodoszczelny Sopro FDK 415 do taśm i mat lub zaprawę uszczelniającą Sopro DSF RS 623 (alternatywnie również pędzlem lub szpachelką). Klej należy nakładać ok. 10 cm szerzej niż szerokość maty.</p> <p>Dopasowane na wymiar odcinki maty przykładają do podłoża pokrytego świeżą warstwą kleju i docisnąć. Następnie gładką stroną pacy wygładzić tak, aby spod maty usunąć pęcherzyki powietrza. Zaleca się wygładzanie maty od środka do krawędzi.</p>				

Poszczególne odcinki maty mogą być klejone „na zakład”. Kolejny odcinek maty przykładany jest do podłoża (pokrytego klejem systemowym Sopro) w taki sposób, aby zachodził ok. 5 cm na poprzedni, również pokryty klejem odcinek. Połączenie mat należy również wygładzić. Alternatywnie: maty można także układać jedną obok drugiej „na styk”. W tym przypadku wzdłuż obu krawędzi odcinków maty należy nałożyć warstwę kleju wodoszczelnego (np. Sopro FDK 415) i wkleić systemową taśmę uszczelniającą (np. Sopro AEB® 148 lub Sopro AEB® 641). Należy zwrócić uwagę na to, by na łączeniu krawędzi nie było pustek powietrznych.

W strefach narożnych należy dociąć matę w linii styku ścian, a kolejny odcinek na przyległej ścianie przykleić w taki sposób, aby zachodził co najmniej 5 cm na odcięty w narożniku kawałek maty. Zakład obu mat kleić przy pomocy systemowego kleju wodoszczelnego.

Ważne jest, aby w obszarze styku nie było pustek powietrznych.

Przyłącza wodociągowe ścienne zabezpieczyć uszczelkami Sopro AEB®. Uszczelkę z elastycznym otworem nasadzić na rurę i przykleić do ściany całą powierzchnią na wcześniej ułożonej macie z 5 cm zakładem, stosując systemowy klej wodoszczelny (np. Sopro FDK 415, Sopro Racofix® RMK 818 lub zaprawą uszczelniającą Sopro TDS 823).

Odpyły podłogowe z kołnierzem o szerokości min. 50 mm, zgodnie z zasadami techniki budowlanej, zabezpieczyć uszczelkami Sopro. Uszczelkę ułożyć w miejscu odpyływu, wyciąć otwór o średnicy nieco mniejszej niż średnica rury odpływowej i przykleić całą powierzchnią, stosując klej wodoszczelny.

W naroża i szczeliny dylatacyjne wbudować taśmę uszczelniającą Sopro AEB® 148 lub Sopro AEB® 641 po wcześniejszym (lekkim) uformowaniu. Szczelinę dylatacyjną po obu stronach, na całej długości, pokryć taśmą. Krawędzie taśmy powinny zachodzić co najmniej 5 cm na zabezpieczane miejsce i powinny zostać starannie przyklejone wodoszczelnym klejem systemowym Sopro.

W narożach wewnętrznych i zewnętrznych należy wbudować narożniki Sopro AEB® 642 i Sopro AEB® 643. Brzegi narożników należy wygładzić za pomocą szpachelki lub innego nieostrych narzędzia.

Wskazówki dotyczące wodoszczelnego łączenia taśm: do łączenia kolejnych odcinków taśm lub uformowanych z niej elementów zalecamy zaprawę uszczelniającą (np. Sopro TDS 823 lub Sopro DSF RS 623), klej wodoszczelny Sopro FDK 415 lub klej montażowy na bazie polimerów (np. Sopro Racofix® RMK 818). Nakładać obficie w obszarze łączenia, aby dokładnie pokryć całą powierzchnię styku.

Do powierzchni uszczelnionych matą Sopro AEB® 640 można przyklejać okładziny ceramiczne i kamienne, stosując zaprawy klejowe hydraulicznie-wiążące np.: Sopro No. 1 400 extra, Sopro FKM XL 444 lub Sopro FKM Silver (nakładając je odpowiednią pacą zębatą).

Inne produkty Sopro, przeznaczone do standardowych, możliwych do przewidzenia zastosowań wraz z matą Sopro AEB® 640, są wymienione w poz. Certyfikaty. Szczegółowe informacje znajdują się w kartach technicznych tych produktów! Klejenie płyt i płytek ceramicznych oraz kamiennych można rozpocząć dopiero wtedy, gdy uszczelnienie zespolone zostało wykonane w całości.

Ze względu na ogólnie przyjęte zasady techniki zastosowanie na ścianach na wysokości powyżej 4 m nie jest dopuszczalne.

Narzędzia

Nożyczki, nóż trapezowy, paca zębata, paca metalowa, szpachelka o drobnych zębach.

Certyfikaty

PG-AIV-F

Certyfikat niemieckiego nadzoru budowlanego (abP) dla systemowych powłok uszczelniających, stosowanych pod płyty i płytki w zestawie z:

- taśmami uszczelniającymi: AEB® 641, AEB® 148
- narożnikami uszczelniającymi: AEB® 642, AEB® 643
- uszczelkami: AEB® 129, AEB® 130, AEB® 133, DWF 089
- klejem wodoszczelnym do taśm i mat: FDK 415, DSF RS 623
- produktami do przyklejania krawędzi: RMK 818, WB 588, TDS 823, FDK 415, DSF RS 623
- zaprawami klejowymi: No. 1 403, VF 419, FKM 600
- pozostałymi produktami Sopro.

ETAG

Europejska Aprobata Techniczna ETZ: ETA - Nr 13/0154 zgodnie z ETAG 022 T.2; Reakcja na ogień: E/E_{fl,r}; w zestawie z:

- taśmą uszczelniającą: AEB® 641
- narożnikami uszczelniającymi: AEB® 642, AEB® 643
- uszczelkami: AEB® 129, AEB® 130, AEB® 133
- zaprawą klejową: SC 808
- gruntem GD 749 i pozostałymi produktami Sopro.



Licencja

EMICODE wg GEV: EC1^{PLUS} bardzo niski poziom emisji ^{PLUS}.

Wskazówki BHP

Przy obcowaniu z materiałami budowlanymi / chemikaliami należy przestrzegać ogólnie obowiązujących zasad bezpieczeństwa.

Oznaczenie CE

 0921 / 0527 0764	 Sopro Bauchemie GmbH Biebricher Straße 74 – 65203 Wiesbaden (Niemcy) www.sopro.com
13 CPR-DE3/0640.4.pol Sopro AEB 640 ETA-13/0154 - ETAG 022 część 2 Zestawy wodoszczelnych pokryw ścian i podłóg w pomieszczeniach mokrych Elastyczne wyroby wodoszczelne	
Reakcja na ogień	Klasa E/E _{fl}
Przepuszczalność pary wodnej	s _d = 51,1 m
Wodoszczelność	wodoszczelny
Zdolność do mostkowania pęknięć	0,75 mm
Przyczepność	kategoria oceny 1: > 0,2 N/mm ²
Odporność na ścieranie	NPD
Zdolność do mostkowania połączeń	wodoszczelny
Szczelność na połączeniach z elementami instalacji	wodoszczelny
Wytrzymałość złączy na ścinanie	261 N/50 mm w kierunku podłużnym 209 N/50 mm w kierunku poprzecznym
Elastyczność	spełnia
Stabilność wymiarowa	-0,55 % w kierunku podłużnym +0,31 % w kierunku poprzecznym
Odporność po starzeniu termicznym	spełnia
Przyczepność po oddziaływaniu wody	kategoria oceny 1: > 0,2 N/mm ²
Odporność po oddziaływaniu wody wapiennej	spełnia
Naprawialność	naprawialny
Grubość	0,375 mm
Aplikacja	właściwy
Uwalnianie substancji niebezpiecznych	patrz KCH

Montaż maty Sopro AEB® 640 z zastosowaniem Sopro FDK 415 / Sopro DSF RS 623



1 Podłoże chłonne zagruntować preparatem Sopro GD 749.



2 Sopro FDK 415: składnik płynny B wlać do czystego pojemnika i przy pomocy mieszarki wymieszać ze składnikiem proszkowym A, aż powstanie jednolita, bez grudek, masa. Alternatywnie: DSF RS 623 wymieszać z wodą w odpowiedniej proporcji.



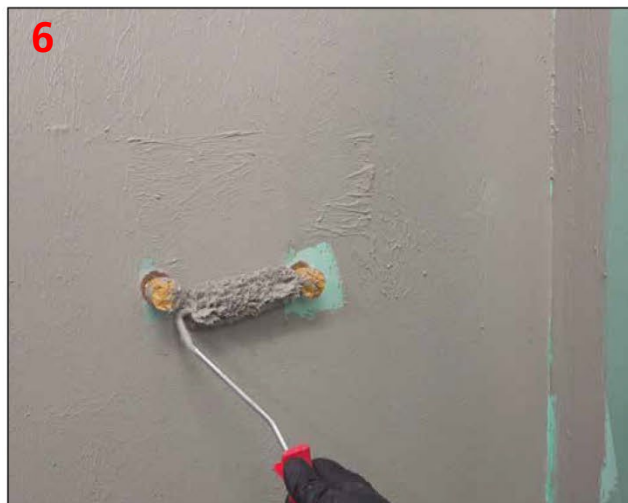
3 Dla szybkiego postępu prac zalecamy stosować wałek z owczej wełny.



4 Klej Sopro FDK 415 lub zaprawę uszczelniającą Sopro DSF RS 623 nanieść na całą powierzchnię.



5 Zalecamy nakładanie kleju wodoszczelnego Sopro FDK 415 lub zaprawy Sopro DSF RS 623 w warstwie o równomiernej grubości na całej powierzchni.



6 W wąskich przestrzeniach lub w miejscach przyłączy wodociągowych klej lub zaprawę nakładać przy pomocy małego wałka lub pędzla.



7 Przycięty na wymiar odcinek maty Sopro AEB® przyłożyć do świeżej warstwy kleju rozprowadzonego na podłożu, mocno docisnąć matę od środka do kierunku krawędzi.



8 Wzdłuż brzegów maty Sopro AEB® 640, nanieść klej Sopro FDK 415 lub zaprawę uszczelniającą Sopro DSF RS 623 na szerokości ok. 5 cm.



9 Krawcowe odcinki maty Sopro AEB® 640 obrobione również klejem wodoszczelnym Sopro FDK 415 lub zaprawą Sopro DSF RS 623.



10 W narożach – w celu wykonania szczelnego złącza – nanieść klej Sopro FDK 415 lub zaprawę Sopro DSF RS 623 na obie płaszczyzny, a następnie wkleić taśmę uszczelniającą Sopro AEB® 148 (bez pustek).



11 Odpowiednio przycięte odcinki taśmy uszczelniającej Sopro AEB® 148 przyłożyć do podłoża pokrytego świeżą warstwą kleju wodoszczelnego lub zaprawy uszczelniającej i mocno docisnąć.



12 Zakończenia taśmy AEB® 148 również obrobić klejem wodoszczelnym Sopro FDK 415 lub zaprawą Sopro DSF RS 623.

Produkty systemu AEB®

**Sopro AEB® 641****Taśma uszczelniająca AEB®**

Taśma uszczelniająca, dwustronnie pokryta specjalną powłoką z flizeliny, do niezawodnego, elastycznego i wodoszczelnego uszczelnienia szczelin dylatacyjnych i naroży. Do stosowania w systemie z matami uszczelniająco-kompensującymi Sopro AEB® 640 i Sopro AEB® plus 639 pod okładziny ceramiczne i kamienne.

Do wykonania uszczelnienia na styku z profilami balkonowo-tarasowymi Sopro i innymi elementami. Do uszczelnienia złączy mat Sopro AEB® 640 i Sopro AEB® plus 639.

Grubość: ok. 0,4 mm

Dostawa:

rolka 25 m (szerokość 120 mm) w kartonie

rolka 25 m (szerokość 300 mm) w kartonie

**Sopro AEB® 148****Taśma uszczelniająca elastyczna AEB®**

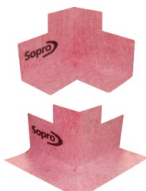
Elastyczna taśma uszczelniająca, dwustronnie pokryta specjalną powłoką z flizeliny, do niezawodnego, elastycznego i wodoszczelnego uszczelnienia szczelin dylatacyjnych i naroży, stosowana w systemie z matą Sopro AEB® 640 i matą Sopro AEB® plus 639 oraz uszczelnieniami w postaci płynnej: Sopro DSF® 423/523, DSF® RS 623, TDS 823, FDF 525 i PU-FD, pod okładziny ceramiczne i kamienne.

Dostawa:

rolka 50 m (szerokość 120 mm)

rolka 10 m (szerokość 120 mm)

rolka 25 m (szerokość 300 mm)

**Sopro AEB® 642 / AEB® 643****Narożnik uszczelniający AEB® wewnętrzny i zewnętrzny**

Uformowane fabrycznie elastyczne narożniki, przeznaczone do niezawodnego i wodoszczelnego uszczelnienia szczelin dylatacyjnych i naroży wewnętrznych i zewnętrznych. Przewidziane do stosowania wraz z taśmą uszczelniającą Sopro AEB®.

Wymiary: ok. 120x120 mm (AEB® 642) / ok. 110x110 mm (AEB® 643)

Grubość: ok. 0,3 mm

Dostawa: pojedynczo**Sopro Racofix® RMK 818****Klej montażowy**

Jednoskładnikowy, wodoszczelny, uniwersalny klej montażowy do wodoszczelnego łączenia mat uszczelniająco-kompensujących Sopro AEB® plus 639 („na zakład”) lub do sklejanie taśmy uszczelniającej i narożników Sopro AEB® z matą uszczelniająco-kompensującą Sopro AEB® 640 i Sopro AEB® plus 639 oraz uszczelek ściennych i podłogowych Sopro AEB®.

Do stosowania w pomieszczeniach i na zewnątrz.

Dostawa: pojemnik 431 g (12 sztuk w kartonie)**Sopro TDS 823****Zaprawa uszczelniająca turbo**

Szybkowiążąca, dwuskładnikowa, elastyczna, cementowa zaprawa uszczelniająca do wodoszczelnego łączenia mat uszczelniająco-kompensujących Sopro AEB® plus 639 lub do sklejanie taśmy uszczelniającej i narożników Sopro AEB® z matą uszczelniająco-kompensującą Sopro AEB® 640 i Sopro AEB® plus 639 oraz uszczelek ściennych i podłogowych Sopro AEB®.

Do stosowania w pomieszczeniach i na zewnątrz.

Dostawa: worek 10 kg (składnik proszkowy A) + kanister 10 kg (składnik płynny B)

Produkty systemu AEB®**Sopro Racofix® WB 588****Uszczelniacz uniwersalny hybrydowy**

Jednoskładnikowe, wysokoelastyczne, gotowe do użycia uniwersalne uszczelnienie na bazie polimerów do wodoszczelnego łączenia mat uszczelniająco-kompensujących Sopro AEB® („na zakład”), a także do sklejania taśmy uszczelniającej i narożników Sopro AEB® z matą Sopro AEB® 640 i Sopro AEB® plus 639 oraz uszczelki ściennych i podłogowych Sopro AEB®.

Do stosowania w pomieszczeniach i na zewnątrz.

Dostawa: pojemnik 438 g

**Sopro FDK 415****Klej wodoszczelny do taśm i mat uszczelniających**

Cementowy, dwuskładnikowy klej reaktywny do przyklejania mat uszczelniających Sopro do wszystkich standardowych podłoży oraz wodoszczelnego sklejania mat uszczelniających Sopro („na zakład” – tylko Sopro AEB® 640) lub w połączeniu z taśmami, uszczelkami i innymi systemowymi elementami uszczelniającymi Sopro.

Dostawa: pojemnik zbiorczy 6,65 kg

Produkty systemu AEB®: elastyczne uszczelki ścienne

Elastyczne uszczelki ścienne, dwustronnie pokryte specjalną powłoką z flizeliny, do niezawodnego i szybkiego uszczelniania wszystkich typowych przejść rur instalacyjnych, przeznaczone pod okładziny z płytek i płyt ceramicznych oraz okładzin kamiennych.

**Sopro AEB® 129****Uszczelka ścienna 10-30 mm**

Wymiary: 150x150 mm

Dostawa: pojedynczo

Do uszczelniania przejść rur o średnicy 10-30 mm

**Sopro AEB® 130****Uszczelka ścienna 32-55 mm**

Wymiary: 170x170 mm

Dostawa: pojedynczo

Do uszczelniania przejść rur o średnicy 32-55 mm

**Sopro AEB® 133****Uszczelka ścienna 75-110 mm**

Wymiary: 200x200 mm

Dostawa: pojedynczo

Do uszczelniania przejść rur o średnicy 75-110 mm