



# INSTRUKCJA MONTAŻU I KONSERWACJI DESZCZOWNI NATRYSKOWEJ

## SZANOWNI PAŃSTWO,

Dziękujemy za wybór produktu marki Laveo. Cieszymy się, że wspierają Państwo projekty tworzone z pasją.

Mamy nadzieję, że zakupiony produkt spełni założone oczekiwania.

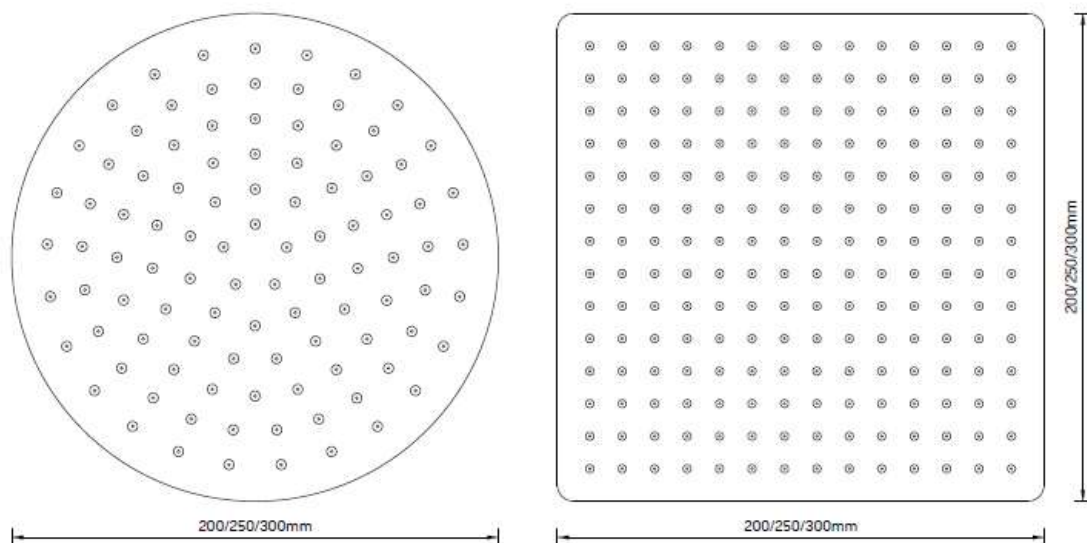
Prosimy o zapoznanie się z warunkami gwarancji, z informacjami dotyczącymi poprawnego montażu przed rozpoczęciem instalacji, a także z poradami w zakresie eksploatacji produktu.

Wierzymy, że dzięki temu wybrany produkt będzie służył przez długie lata.

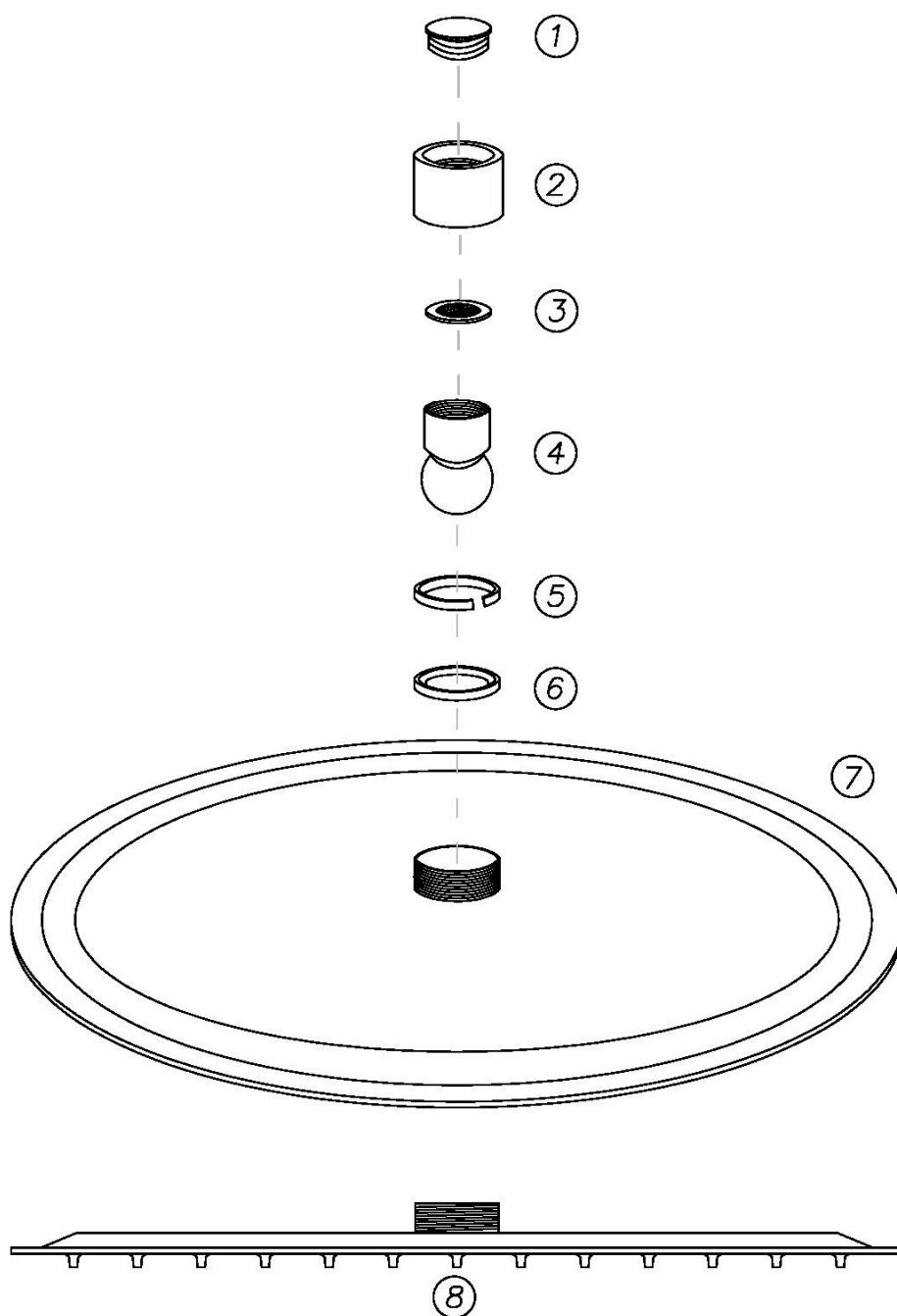
Zespół Laveo

## INFORMACJE O PRODUKCIE:

1. Deszczownia natryskowa przeznaczona do systemów podtynkowych i zestawów natryskowych.
2. Produkt wyposażony w system antykamień- silikonowe dysze pozwalające na łatwe i sprawne usunięcie nagromadzonych osadów wapiennych.
3. Wysoka jakość wykonania zapewnia estetyczne wykończenie łazienki.
6. Trwały materiał- wysokiej jakości stal nierdzewna.
7. Gwint przyłącza ½”.



1. Plastikowa nakrętka zabezpieczająca gwint montażowy
2. Nakrętka mocująca przegub
3. Uszczelka z filtrem
4. Przegub kulowy z gwintem wewnętrznym
5. Pierścień dystansowy
6. Uszczelka gumowa przegubu
7. Talerz deszczowni
8. Dysze systemu antykamień



**WSKAZÓWKI DOTYCZĄCE MONTAŻU:**

1. Włożyć uszczelkę gumową przegubu (6) w gniazdo deszczowni.
2. Nałożyć pierścień dystansowy (5) na przegub kulowy (4).
3. Przyłożyć przegub kulowy (4) okrągłą częścią do gniazda deszczowni.
4. Nałożyć nakrętkę mocującą (2) na przegub i przykręcić do gniazda deszczowni.
5. Zdjąć nakrętkę zabezpieczającą (1), umieścić siatkę z filtrem (3) w nakrętce przegubu (4) i podłączyć do źródła wody.

**WSKAZÓWKI DOTYCZĄCE UŻYTKOWANIA I PIELĘGNACJI:**

1. Podczas czyszczenia nie należy używać materiałów ściernych i ostrych.
2. Nie należy stosować agresywnych środków chemicznych na bazie kwasów, rozpuszczalników i alkoholu.
3. Do czyszczenia deszczowni używać miękkich ścierek lub szczotki z włosiem nylonowym.
4. Do czyszczenia należy używać łagodnych detergentów lub specjalnych środków przeznaczonych do czyszczenia armatury.
5. Po czyszczeniu powierzchnię należy spłukać wodą.
6. Należy unikać nadmiernych obciążeń niewynikających z prawidłowego użytkowania produktu.
7. Po zakończeniu użytkowania zaleca się ustawienie deszczowni w pozycji maksymalnego pochylecia w celu swobodnego spływu pozostałej wody.
8. Zaleca się systematyczne (raz na 2-3 tygodnie), czyszczenie dysz systemu antykamień (8), poprzez przetarcie dłonią lub miękkim materiałem, w celu usunięcia nagromadzonych osadów wapiennych.