

DRZWI ZEWNĘTRZNE



WIŚNIEWSKI

BRAMY | OKNA | DRZWI | OGRODZENIA

DRZWI ZEWNĘTRZNE NOVIA

NOVIA to aluminiowo-stalowe drzwi zewnętrzne łączące świetne parametry techniczne z dużymi możliwościami aranżacyjnymi.

Kolekcja zawiera wzory możliwe do wykonania w kolorach RAL (mat struktura) oraz okleinach drewnopodobnych.

W standardowym wyposażeniu znajduje się zamek trzypunktowy, który gwarantuje szczelność drzwi i ochronę przed hałasem, chłodem i wiatrem. Wysoki parametr wodoszczelności pozwala natomiast zamontować drzwi NOVIA nawet w miejscach niezadaszonych, bez obaw o ich trwałość.



TERMOIZOLACJA

Współczynnik przenikania ciepła U_d na poziomie od 0,99 W/m^2K dla drzwi NOVIA o wymiarach referencyjnych 1080x2095 [mm] z panelem pełnym.



DESIGN

Drzwi NOVIA to uniwersalne wzornictwo, ale również szeroka gama kolorów, aplikacji, przeszkleń i wyposażenia, które pozwalają na właściwy styl i design.



PROGRAM

CZYSTE POWIETRZE

Drzwi wejściowe WIŚNIEWSKI spełniają założenia programu "CZYSTE POWIETRZE"



NOVIA **Solid**



Modern White
(RAL 9010)



Modern Graphite
(RAL 7016)



Orzech

NOVIA **Vitre**



Modern White
(RAL 9010)



Modern Graphite
(RAL 7016)



Orzech



Drzwi zewnętrzne **NOVIA**



Drzwi NOVIA Vitre

CECHY CHARAKTERYSTYCZNE

Opis

Jednoskrzydłowe drzwi zewnętrzne NOVIA składają się z ościeżnicy wykonanej z kształowników aluminiowych trzykomorowych, z przegrodą termiczną o głębokości 77 [mm] oraz skrzydła z grubą przylgą o grubości 78 [mm] wykonanego z blachy stalowej o grubości 0,75 [mm].

Wypełnienie skrzydła

Skrzydło drzwi NOVIA o grubości 78 [mm], składa się z dwóch arkuszy blachy stalowej ocynkowanej o grubości 0,75 [mm] sklejonych płytą PU oraz ramiaka z drewna klejonego. Skrzydła drzwi mogą być przeszklone szybą wpuszczaną dwukomorową wykończoną naklejanymi aplikacjami ze stali nierdzewnej lub bez aplikacji. Wszystkie aplikacje ozdobne występują tylko od strony zewnętrznej. Szyby w przeszkleeniu skrzydła oraz w doświetlaczach bocznych wykonane są w standardzie z zastosowaniem ciepłych ramek w kolorze czarnym.

Wymiar

Drzwi NOVIA dostępne są w dwóch wymiarach typowych.
Wymiary typowe: 1080x2095 [mm], 1080x2250 [mm].

Wyposażenie

Drzwi NOVIA wyposażone są standardowo w zamek trzypunktowy, wkładkę standardową z 3 kluczami, 3 szt. bolców przeciwwyważeniowych, w zawiasy 3D z osłonkami oraz, próg tworzywowo w kolorze czarnym oraz okucie klamka-klamka Haga w kolorze Inox.

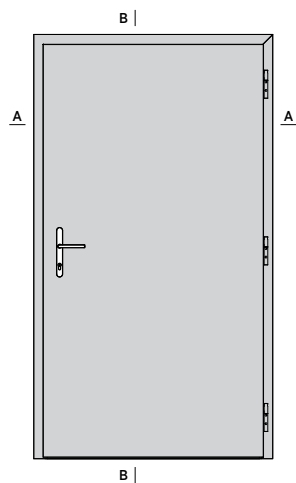
Dokumenty dopuszczające

EN 14351-1:2006+A2:2016 Okna i drzwi – Norma wyrobu, właściwości eksploatacyjne – Część 1: Okna i drzwi zewnętrzne bez właściwości dotyczących odporności ogniowej i/lub dymoszczelności.

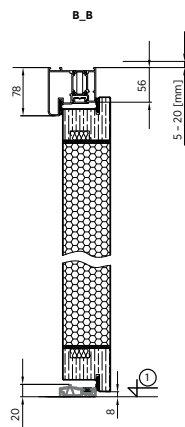


PRZEKROJE

Drzwi otwierane na zewnątrz

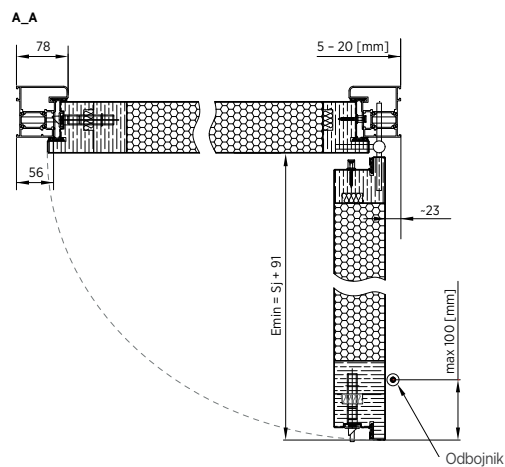


Drzwi NOVIA z ościeżnicą aluminiową.



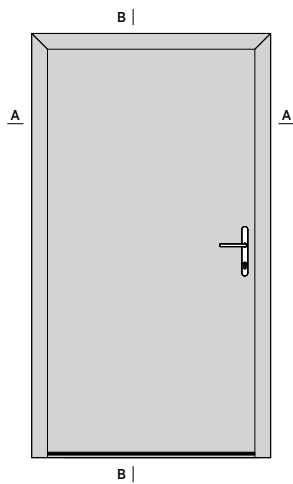
① - Poziom posadzki

Przekrój pionowy drzwi NOVIA.

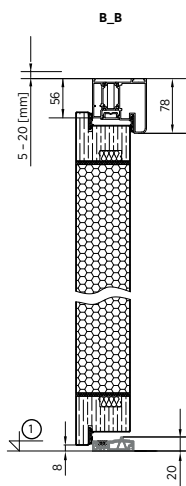


Przekrój poziomy drzwi NOVIA.

Drzwi otwierane do wewnątrz

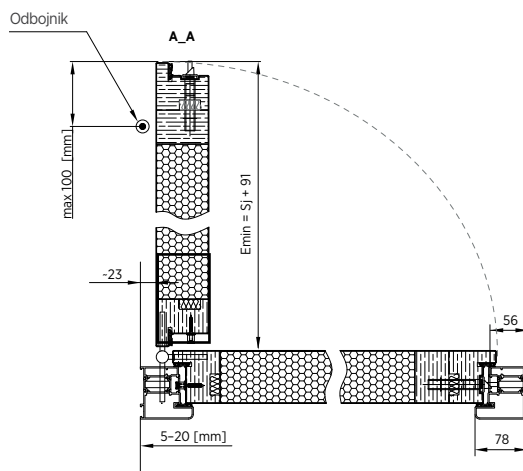


Drzwi NOVIA z ościeżnicą aluminiową.



① - Poziom posadzki

Przekrój pionowy drzwi NOVIA.



Przekrój poziomy drzwi NOVIA.



WYPOSAŻENIE

ZAWIASY DRZWIOWE



Zawiasy 3D – w kolorze malowanej ościeżnicy lub kolor srebrny (drzwi w okleinie)

Standardowo drzwi NOVIA wyposażone są w trzy zawiasy 3D z osłonkami. Zawiasy umieszczone od strony otwierania drzwi, tj. przy drzwiach otwieranych na zewnątrz od strony zewnętrznej, przy drzwiach otwieranych do wewnątrz zawiasy będą zamontowane od wewnątrz pomieszczenia. W przypadku gdy ościeżnica jest malowana w kolorze mat strukturalnym to w takim kolorze są również malowane osłonki zawiasów. Dla drzwi w okleinie obustronnej osłonki zawiasów będą w kolorze srebrnym.



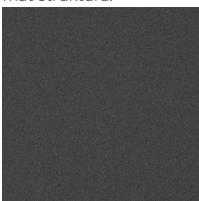
Bolce antywyważeniowe

Każde drzwi NOVIA w standardzie wyposażone są w 3 szt bolców antywyważeniowych.

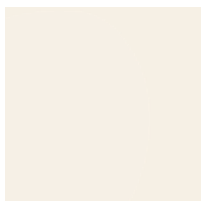
DOSTĘPNE KOLORY

Kolory standardowe

mat struktura:

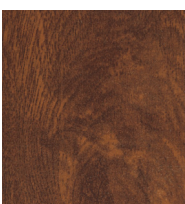


Modern Graphite
(RAL 7016)



Modern White
(RAL 9010)

Okleina



Orzech

PRZESZKLENIE



Modern Graphite
(RAL 7016)



Modern White
(RAL 9010)



Orzech

Skrzydło drzwi NOVIA Vitre wypełnione jest dodatkowo szybą obustronnie bezpieczną 44.2//44.2 Ug=0,5.

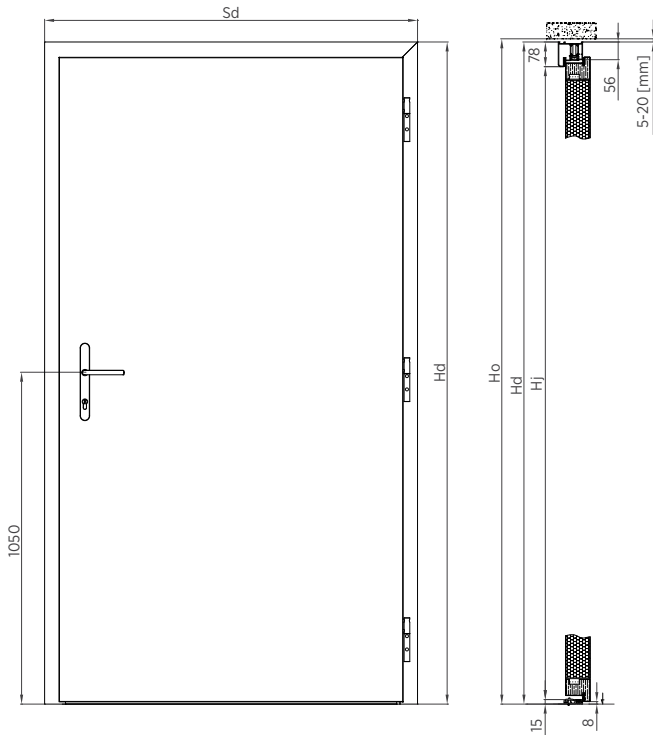
Od strony zewnętrznej i wewnętrznej na skrzydle wokół szyby znajdzie się ramka nierdzewna obustronna o szerokości 15 [mm].



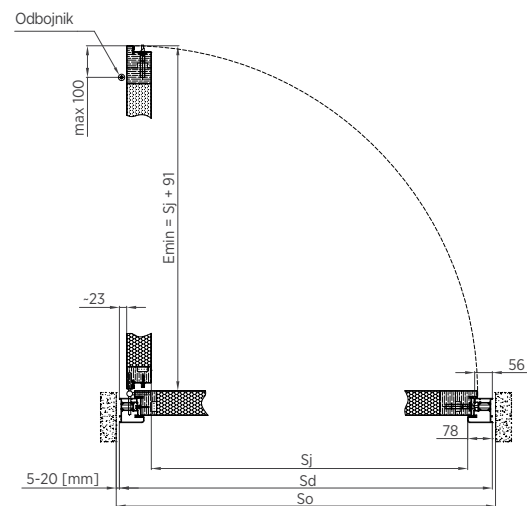
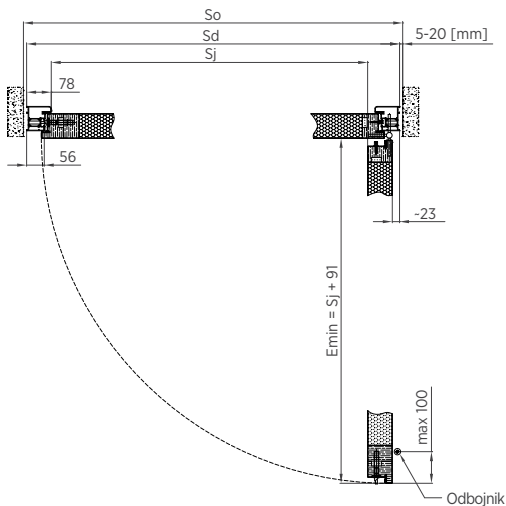
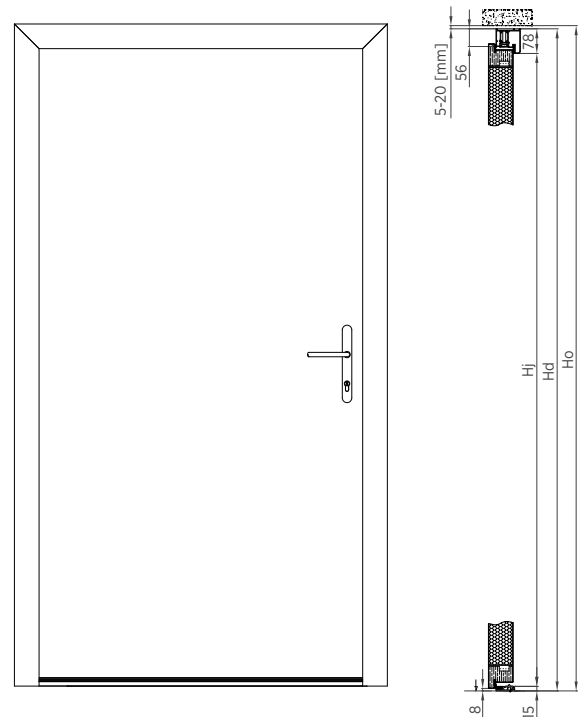
OPIS TECHNICZNY I WARUNKI ZABUDOWY

DOBÓR WYMIARÓW DRZWI

Otwierane na zewnątrz



Otwierane do wewnątrz



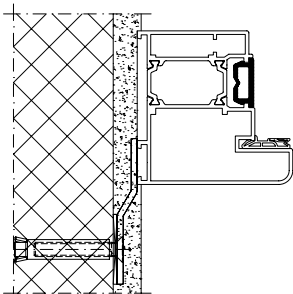
Wymiar drzwi w zależności od otworu montażowego		Światło przejścia	
Sd	Hd	Sj	Hj
So - 20[mm]	Ho - 10[mm]	Sd - 180[mm]	Hd - 95[mm]

- So** - szerokość otworu,
- Sd** - szerokość zamówieniowa drzwi,
- Sj** - szerokość światła przejścia przy skrzydle otwartym na 90°,
- Sc** - szerokość całkowita,
- Ho** - wysokość otworu,
- Hd** - wysokość zamówieniowa drzwi,
- Hj** - wysokość światła przejścia po zamontowaniu drzwi,
- Emin** - wymagana przestrzeń pozwalająca na otwarcie skrzydła pod kątem 90°.

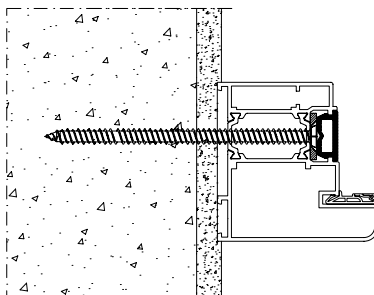
Zależności wymiarowe podane w tabeli są wartościami zalecanymi przez producenta. Przy ustalaniu wymiarów zewnętrznych drzwi należy uwzględnić dokładność wykonania otworu oraz poziom posadzki który jest bazą pomiarową wysokości konstrukcji. Światło przejścia mierzone przy otwartym skrzydle na kąt 90° - wymiar nie uwzględnia klamki.



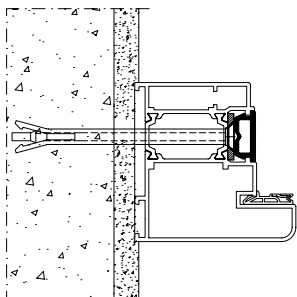
SPOSÓB MONTAŻU



Montaż za pomocą kotew stalowych (pośredni)



Montaż bezpośredni za pomocą wkrętów hartowanych przez ościeżnicę (brak otworowania pod wkręty w profilu).



Montaż bezpośredni za pomocą kołków rozporowych przez ościeżnicę (brak otworowania pod kołki w profilu).

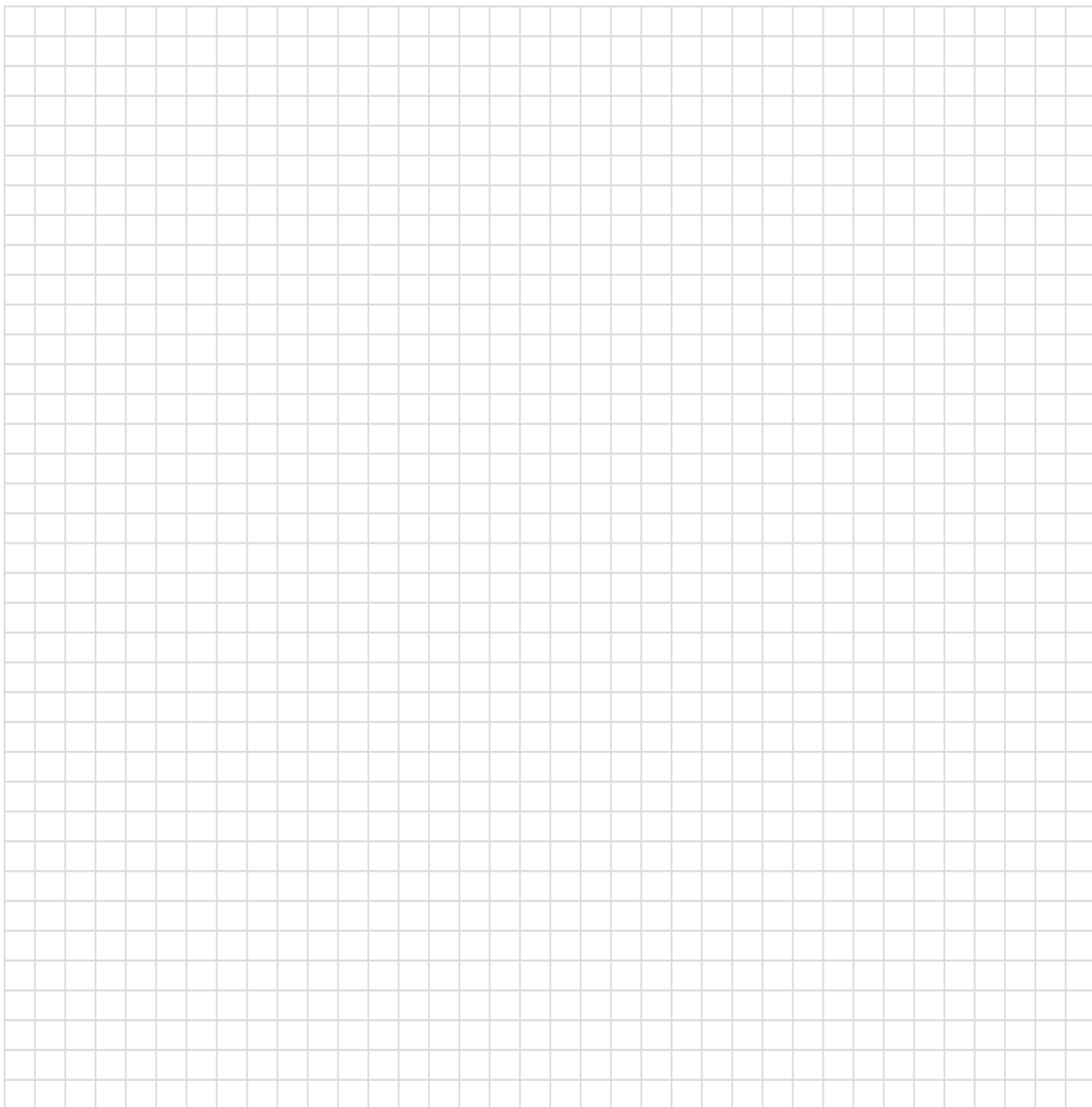
BADANIA DRZWI NOVIA

Drzwi NOVIA posiadają szereg badań na drzwi zewnętrzne:

- Przepuszczalność powietrza wg. PN-EN 1026:2016 – klasa 4.
- Wodoszczelność (kierunek otwierania na zewnątrz) wg. PN-EN 1027:2016 – klasa 3A (100PA).
- Wodoszczelność (kierunek otwierania do wewnątrz) wg. PN-EN 1027:2016 – klasa 2A (50PA).
- Odporność na obciążenie wiatrem wg. PN-EN 12211:2016 – klasa C5.
- Izolacyjność termiczna dla drzwi pełnych z progiem tworzywowym 1080x2095 [mm] – Ud od 0,99 [W/(m²xK)].
- Izolacyjność termiczna dla drzwi przeszklonych z progiem tworzywowym 1080x2095 [mm] – Ud od 1,06 [W/(m²xK)].



NOTATKI



WIŚNIEWSKI

WIŚNIEWSKI Sp. z o.o. S.K.A.
PL 33-311 Wielogłowy 153
Tel. +48 18 44 77 111
Fax +48 18 44 77 110
www.wisniowski.pl

Pozwól się zainspirować!
Sprawdź inne rozwiązania marki WIŚNIEWSKI!



Produkty zaprezentowane w materiale zdjęciowym niejednokrotnie posiadają wyposażenie specjalne i nie zawsze są zgodne z wykonaniem standardowym • Karta techniczna nie stanowi oferty w rozumieniu Kodeksu Cywilnego • Producent zastrzega sobie prawo do dokonywania zmian • UWAGA: Kolory i wybarwienia szkła zaprezentowane w karcie technicznej należy traktować wyłącznie pogładowo • Wszelkie prawa zastrzeżone • Powielanie i wykorzystywanie, również częściowe, tylko za zgodą WIŚNIEWSKI Sp. z o.o. S.K.A. • Drzwi zewnętrzne NOVIA/02.Z3/PL.