

# Przyzwyczaj się pracować mniej!

## OBCINANIE GAŁĘZI I ŚCINANIE DRZEWA

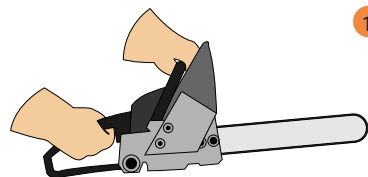


JAK SAMEMU WYKONAĆ !

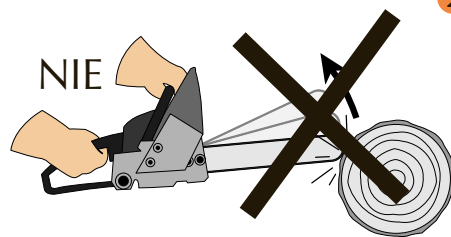
### Zasady bezpieczeństwa

#### WAŻNE

Przed użyciem piły należy uważnie przeczytać instrukcję obsługi, dołączoną do urządzenia.



- 1 Piłę należy mocno trzymać obiema rękami. Rączki uchwycić dłońmi od góry (kciuk przeciwnie – od dołu).



- 2 Nigdy nie przykładaj końca ostrza piły do pnia drzewa, ponieważ taki sposób pilowania może spowodować wibracje, które przenoszą się na ramiona lub odskoczenie ostrza od pnia, co z kolei doprowadzić może do poważnych obrażeń.

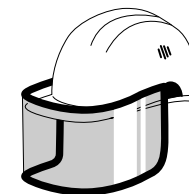


- 3 W czasie uzupełniania paliwa i podczas używania piły palenie papierosów jest surowo wzbronione.

- 4 Nie używać piły, jeżeli w pobliżu znajdują się dzieci, zwierzęta domowe i osoby nie ubrane w odzież ochronną.



#### AKCESORIA OCHRONNE



kask z osłoną twarzy



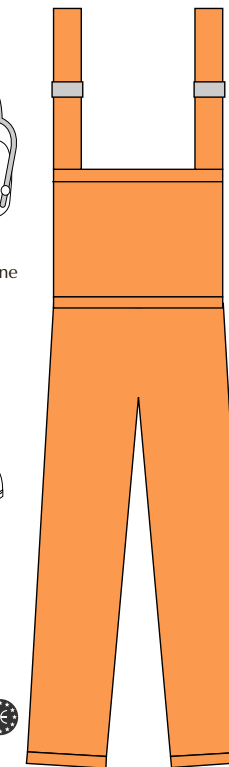
słuchawki ochronne



rękawice



wzmocnione obuwie robocze



Dopasowany kombinezon lub kurtka i spodnie ochronne

1

### Obcinanie gałęzi

Najczęściej obcina się dolne gałęzie drzew, aby oczyścić ogród z niepotrzebnych gałęzi, umożliwić przejście między drzewami lub przygotować drzewo do ścięcia.

#### RADA

Nigdy nie należy ścinać gałęzi znajdujących się powyżej głowy ścinającego. Aby zachować zasady bezpieczeństwa pracy, ścinający powinien mieć wystarczająco dużo przestrzeni wokół miejsca pracy. Usuwać obcięte gałęzie z ziemi w miarę postępowania pracy.

## Technika obcinania gałęzi

Obcinanie gałęzi wokół pnia:

- Należy używać pnia jako punktu oparcia i ochronę dla ciała.
- Jeżeli używana jest piła elektryczna, osoba tnąca powinna ustawić się tak by kabel piły znajdował się po przeciwnej stronie pnia od tej gdzie cięte są gałęzie. Piłę należy trzymać mocno, ciało powinno być wyprostowane, a nogi w lekkim rozkroku.
- Aby oszczędzić sobie niepotrzebnego wysiłku i chronić przed przeciążeniami kręgosłup, należy przenieść cały ciężar piły na ścinaną gałąź.

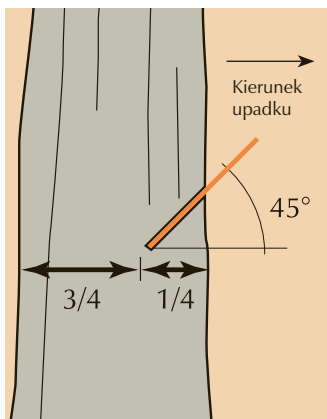


## 2 Ścinanie drzewa

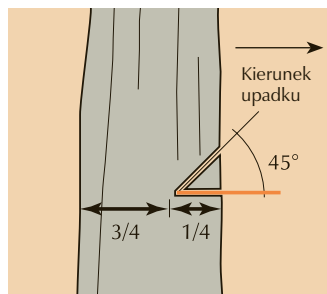
### RADA

Przed rozpoczęciem ścinania drzewa należy dokładnie wyznaczyć kierunek jego upadku. Dla zwiększenia bezpieczeństwa należy przywiązać linę, aby móc nakierować upadający pień w odpowiednim kierunku.

### Metoda



- Wykonać płytkie ukośne nacięcie od strony, na którą ma upaść drzewo. Zwracać uwagę, by kąt piłowania wynosił  $45^\circ$ .
- Głębokość piłowania:  $1/4$  średnicy pnia.

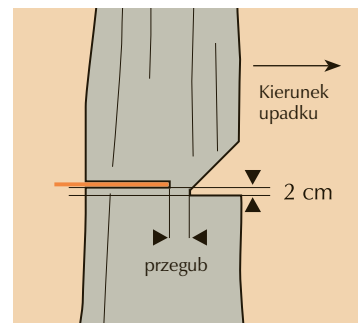


- Wykonać płytkie ukośne nacięcie od strony, na którą ma upaść drzewo. Zwracać uwagę, by kąt piłowania wynosił  $45^\circ$ .

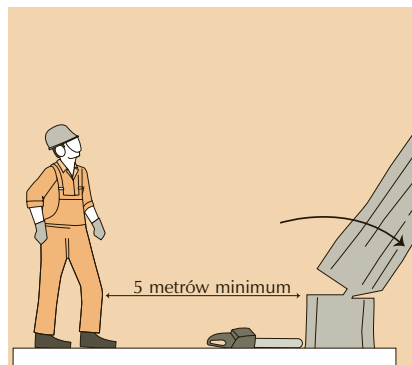
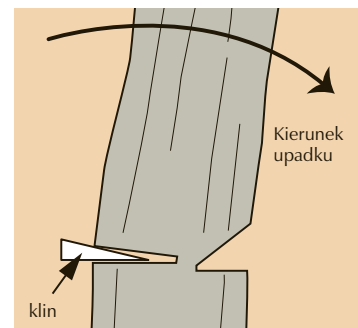
Głębokość piłowania:  $1/4$  średnicy pnia.

- Po drugiej stronie pnia należy wyznaczyć miejsce cięcia o 2 cm wyżej od dolnej płaszczyzny usuniętego klina, aby uniknąć zaciśnięcia ostrza.

Zostawić niewielki nieprzecięty fragment pnia (przegub), między nacięciami z dwóch stron.



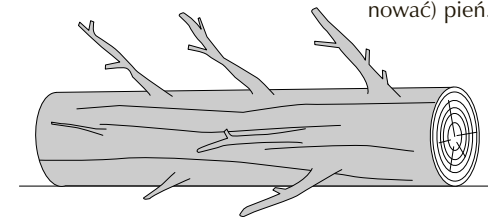
- Włożyć po stronie głębszego nacięcia klin, który posłuży za dźwignię, ułatwiając prawidłowe pchnięcie przeciętego pnia i właściwe nakierowanie upadającego drzewa.



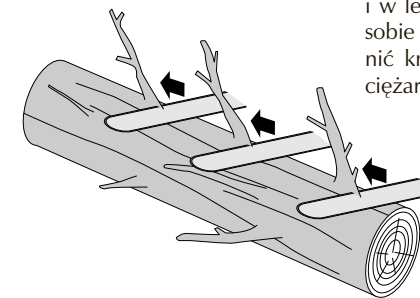
- Bezpośrednio przed upadkiem drzewa daje się słyszeć pierwszy trzask. Ze względu na bezpieczeństwo należy odłożyć piłę i odsunąć się na odległość co najmniej 5 metrów. Drzewo upadnie samo.

## 3 Cięcie pnia

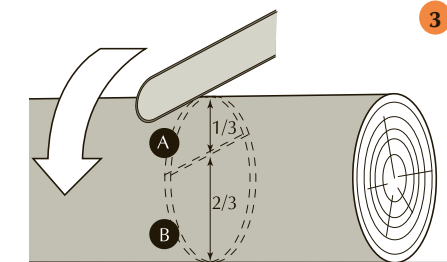
- Obciąć mniejsze gałęzie. Za pomocą dźwigni (draża) przetoczyć pień, tak, by całkowicie spoczął na ziemi. W razie potrzeby, dodatkowo unieruchomić (zaklinować) pień.



- Obciąć grube konary, stosując taką samą technikę, jak w wypadku drzewa stojącego. Należy mocno trzymać piłę, stać w wyprostowanej pozycji i w lekkim rozkroku. Aby oszczędzić sobie niepotrzebnego wysiłku i chronić kręgosłup, należy przenieść cały ciężar piły na ciętą gałąź.



- Sam pień ciąć, rozpoczynając od wierzchniej strony pnia, na głębokość  $1/3$  jego średnicy (A). Następnie obrócić pień i ciąć po przeciwnej stronie (B), tak, aby oba cięcia spotkały się.



Niniejsza ulotka ma jedynie charakter informacyjny. Szczegółowe zasady montażu i wykorzystania poszczególnych produktów określa instrukcja użytkownika. **Bricoman Polska nie ponosi żadnej odpowiedzialności za szkody będące następstwem wadliwego montażu lub wykorzystania produktów, a w szczególności ich montażu i wykorzystania w sposób niezgodny z instrukcją użytkownika.**