

Przyzwyczaj się płacić mniej!

NAPRAWA PĘKNIĘTEGO TYNKU



JAK SAMEMU WYKONAĆ !

1 Przygotowanie

- 1 Oślonić podłogę, meble przed zabrudzeniem.
- 2 Poszerzyć szczelinę (powinna mieć przekrój w kształcie litery V). Użyć noża lub trójkątnej skrobaczki.
- 3 Starannie usunąć pył. Okrągłym pędzlem rozprowadzić w pęknięciach emulsję gruntującą lub farbę podkładową. Dzięki tej warstwie wypełnienie będzie miało lepszą przyczepność do podłoża. Pozostawić na 24 godziny do wyschnięcia.



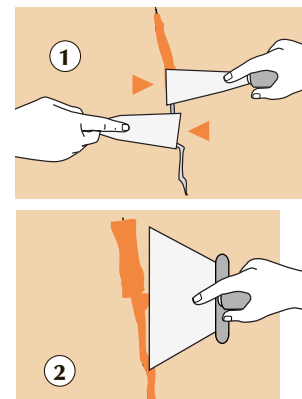
RADA

- W wypadku starego tynku wskazane jest wzmocnienie podłoża. Jednak wszelkie odspojenia, odparzenia oraz fragmenty, które nie zapewniają dobrej nośności i stabilności trzeba skuć.

- 4 W przypadku chłonnych tynków, można naprawianą szczelinę zwilżyć uprzednio wodą, za pomocą np. mokrego pędzla. Jednak tu również zalecamy stosowanie emulsji gruntującej.

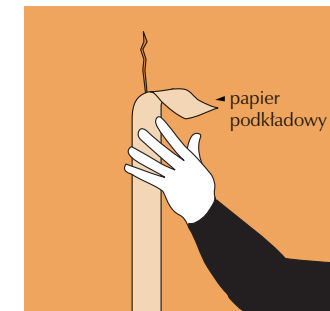
2 Wypełnianie ubytków

- 1 Wypełnić szczelinę masą szpachlową przy użyciu szpachelki. Należy nakładać ją prostopadle do kierunku pęknięcia, na zmianę z obu stron.
- 2 Usunąć nadmiar masy szpachlowej. Zlikwidować zgrubienia i wygładzić powstałą powierzchnię.
- 3 Większe ubytki (powierzchni, gdzie tynk został skuty) można uzupełnić zaprawą szybko twardniejącą lub najprościej otynkować metodą tradycyjną.



3 Przygotowanie do tapetowania

Przed położeniem tapety, dobrze jest na wypełnione masą szpachlową szczeliny nakleić paski papieru podkładowego, który ochroni tapetę przed rozdarciem. Nakleić zmoczony wodą pasek papieru na szparę i na tak przygotowane podłoże nakleić tapetę.

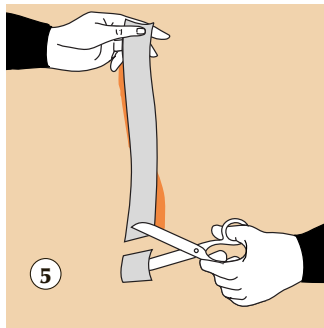


Na ościeżnicy lub na bardzo szerokich ścianach okładzinę można położyć w następujący sposób: Pociąć arkusz papieru podkładowego na paski o szerokości 15 cm i 25 cm. Do paska papieru podkładowego o szerokości 25 cm przykleić pas zmoczonego papieru o szerokości 15 cm. Węższy pas, przyklejony do ramy, utworzy niezbędną ochronę. Całość docisnąć do ościeżnicy.

Pozostawić do wyschnięcia, a następnie nakleić tapetę.



- 3 W zależności od rodzaju i ilości użytej masy szpachlowej, pozostawić do wyschnięcia przez okres 1-12 godzin.
- 4 Po wyschnięciu wygładzić drobnoziarnistym papierem ściernym (np. 120÷140).
- 5 W wypadku dużych pęknięć lub powiększających się szczelin, należy okleić paskami taśmy maskującej.



UWAGA

Dostępne w sprzedaży są masy szpachlowe w proszku, gotowe do użycia po wymieszaniu z wodą (zgodnie z instrukcją producenta), lub masy szpachlowe gotowe do natychmiastowego użycia, bez wcześniejszego przygotowania.

Do pęknięć dużych i głębokich nie zalecamy jednej grubej warstwy masy szpachlowej, w takiej sytuacji należy:

- wypełniać ubytki stopniowo, np. „na dwa razy”,
- ostateczną warstwę wypełniającą nałożyć po wyschnięciu poprzedniej.

UWAGA

Jeżeli pęknięcia są bardzo duże, należy je poszerzyć, by uzyskały przekrój kształcie jaskółczego ogona. Dzięki temu masa szpachlowa zostanie zablokowana w szczelinie i nie wypadnie po wyschnięciu.



Niniejsza ulotka ma jedynie charakter informacyjny. Szczegółowe zasady montażu i wykorzystania poszczególnych produktów określa instrukcja użytkownika. **Bricoman Polska nie ponosi żadnej odpowiedzialności za szkody będące następstwem wadliwego montażu lub wykorzystania produktów, a w szczególności ich montażu i wykorzystania w sposób niezgodny z instrukcją użytkownika.**