

Przyzwyczaj się pracować mniej!

MALOWANIE I GRUNTOWANIE ELEWACJI



JAK SAMEMU WYKONAĆ !

Gotowe farby elewacyjne różnią się jakością pigmentu, rodzajem spoiwa (żywica) i rozpuszczalnika oraz wzajemną proporcją tych składników. Czasami zawierają dodatki grzybo-, bakterio- i pleśniobójcze, lub zwiększające odporność na UV.

Farba elewacyjna akrylowa, winylowa modyfikowana, itp. – wodorocieńczalna

Zalety

- Odporność kolorów na działanie promieni UV
- Odporność na zmiany atmosferyczne
- Maskuje mikropęknięcia
- Paroprzepuszczalność

Zastosowanie

- Do malowania elewacji nowej lub starej, dobrze utrzymanej

Farba elewacyjna na żywicach PLIOLITE® – rozpuszczalnikowa

Zalety

- Samozmywalność
- Odporność na zmiany atmosferyczne i na działanie klimatu morskiego
- Odporność na zabrudzenia i zanieczyszczenia
- Możliwość malowania podczas niestabilnych warunków pogodowych
- Paroprzepuszczalność

Zastosowanie

- Do malowania elewacji nowej lub starej, zniszczonej
- Polecana do elewacji w rejonach o dużym zapyleniu atmosferycznym (strefy miejskie, przemysłowe)

Farba silikonowa – do nabycia w sklepach specjalistycznych

Zalety

- Wyjątkowa przyczepność
- Odporność na zmiany atmosferyczne
- Odporność na zabrudzenia i zanieczyszczenia
- Duża odporność kolorów na działanie promieni UV

Zastosowanie

- Do malowania elewacji nowej lub starej, dobrze utrzymanej
- Polecana do malowania elewacji nowo wykonanych

Farba elewacyjna maskująca spękania – do nabycia w sklepach specjalistycznych

Zalety

- Wypełnia i maskuje spękania i mikropęknięcia
- Produkt elastyczny
- Odporność na zabrudzenia i zanieczyszczenia

Zastosowanie

- Do renowacji elewacji malowanych lub tynkowanych

Farby mineralne (wapienne, cementowe) w tym silikatowe (krzemianowe)

Stanowią grupę produktów najwyższej jakości, pozwalając uzyskać najbardziej trwałe powłoki. Do malowania tymi farbami najlepiej jest zatrudnić fachowca lub firmę wykonawczą, gdyż wymagają dużych kwalifikacji i specjalistycznego sprzętu

Przygotowanie podłoża

Uwaga! Trwałość i estetykę elewacji można uzyskać nie tylko dzięki jakości farby, ale poprzez właściwe jej nałożenie, a przede wszystkim przez właściwe przygotowanie podłoża. Oprócz wyrównania chłonności podłoża, preparaty gruntujące stabilizują i wzmacniają powierzchnię przeznaczoną do malowania.

Grunt akrylowy do elewacji

Zalety

- Maskuje pęknięcia i niedoskonałości podłoża
- Odporność na zmiany atmosferyczne
- Szybkie schnięcie
- Paroprzepuszczalność

Zastosowanie

- Do malowania elewacji nowej lub starej, dobrze utrzymanej

Grunt do elewacji na żywicach PLIOLITE®

Zalety

- Odporność na zmiany atmosferyczne
- Dobra przyczepność do każdego rodzaju podłoża
- Maskuje pęknięcia i niedoskonałości podłoża
- Dzięki głębszej niż w wypadku gruntów akrylowych penetracji, wiąże „luźniejsze” tynki
- Paroprzepuszczalność

Zastosowanie

- Elewacje stare, zniszczone lub nowe, pod farby na żywicach Pliolite

Grunt do elewacji maskujący spękania

Zalety

- Wypełnia i maskuje spękania i mikropęknięcia
- Produkt elastyczny
- Odporny na zmiany atmosferyczne i na zacieki po deszczu

Zastosowanie

- Elewacja zniszczona i trudna do otynkowania

Bezbarwny impregnat do elewacji – wodorocieńczalny lub rozpuszczalnikowy

Zalety

- Odporność na zmiany atmosferyczne
- Odporność na wodę
- Odporność na zabrudzenia i zanieczyszczenia

Zastosowanie

- Elewacje z cegły, kamienia lub betonowe

1 Upewnić się, że podłoże jest czyste, suche i wolne od grzybów, glonów, pleśni.

Nie rozpoczynać pracy bez uprzedniego rozprowadzenia impregnatu zapobiegającego rozwojowi mchów, porostów i glonów.

2 Podłoża chłonne, niemalowane lub z których usunięto starą farbę – zagruntować.

3 Grunt można kłaść wałkiem, jednak lepsze efekty uzyskuje się używając szerokiego pędzla, tzw. ławkowca.

4 Można stosować grunt rozpuszczalnikowy (np. na bazie żywicy Pliolite) pod farby wodrozcieńczalne (np. akrylowe, winylowe). Nie polecamy postępowania odwrotnego – grunt wodorozcieńczalny (akrylowy) pod farby rozpuszczalnikowe.

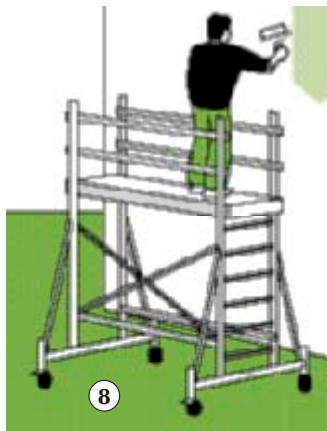
5 Elewację można malować tylko podczas sprzyjających warunków atmosferycznych. Należy unikać malowania, podczas wilgotnej, zimnej i wietrznej pogody (elewacja powinna wyschnąć zanim spadnie deszcz). Maksymalny dopuszczalny poziom wilgotności powietrza: 75% (poziom wilgotności kontroluje się przy pomocy higrometru, można też skontaktować się z lokalną stacją meteorologiczną).

Nie należy malować w pełnym słońcu; w temperaturze niższej niż 5°C i wyższej niż 35°C.

6 W przypadku starej elewacji ocenić stan podłoża. Spękania i warstwy łuszczące się naprawić: usunąć zniszczone fragmenty, zaszpachlować, wyrównać i zagruntować.

7 również emulsja gruntująca) powinien być starannie wymieszany przed użyciem.

8 Rozpocząć nakładanie farby u góry ściany i stopniowo malować coraz niżej.



9 Aby uniknąć widocznych złączeń i śladów w miejscach rozpoczęcia malowania, nie należy przerywać pracy przed pomalowaniem całej ściany.

10 Ramy okienne, ościeżnice i okiennice maluje się dopiero po zakończeniu malowania elewacji.

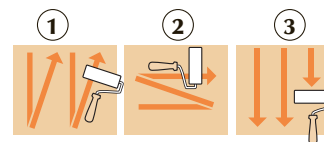
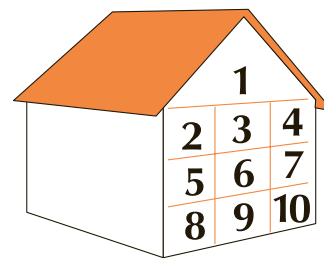
Gdy zależy nam na utrwaleniu oryginalnego wyglądu elewacji bez jej malowania farbą (np. kamień naturalny, cegła), ściany możemy po uprzednim zagruntowaniu, pomalować bezbarwnym impregnatem do fasad. Impregnat ten można również stosować na pomalowane farbą ściany, w przypadku niebezpieczeństwa występowania wilgoci (zacieków).

Nakładanie farby wałkiem

1 Zacząć od góry ściany lub szczytu domu.

2 Kłaść farbę pasami o długości np 60 cm i szerokości 100 cm, przed każdym pociągnięciem wałek należy na nowo nasycić farbą.

3 Aby lepiej rozprowadzić farbę krzyżować pasy. Malowanie zakończyć przejeżdżając nienasyconym farbą wałkiem całość od góry do dołu.



3 Dodatkowe porady

Aby można było wielokrotnie używać wałka, bez konieczności mycia go, należy włożyć go po użyciu w plastikowy worek.

Jeżeli drabina lub rusztowanie są zbyt niskie, można użyć trzonka rozkładanego teleskopowo.

Jeżeli elewacja jest zbyt duża, by pomalować ją za jednym razem, należy przerwać pracę dopiero w miejscu gdzie jest naturalna przerwa (róg ściany lub rynna). Dzięki temu złączenia będą niewidoczne.

Jeżeli elewacja pokryta została zaprawą z wypełniaczami takimi jak kolorowe kruszywa naturalne lub kruszywa barwione sztucznie, należy pomalować ją na kolor tynku, tak, by podkład „nie przebijał” na zewnątrz.

Farby stosowane w pobliżu terenów przemysłowych oraz w pobliżu ruchliwych dróg muszą być odporne na działanie chemikaliów.



Elewacje południowe i południowo-zachodnie powinny być malowane farbami ze zwiększoną odpornością na UV (ze względu na silne nasłonecznienie).

Niniejsza ulotka ma jedynie charakter informacyjny. Szczegółowe zasady montażu i wykorzystania poszczególnych produktów określa instrukcja użytkownika. **Bricoman Polska nie ponosi żadnej odpowiedzialności za szkody będące następstwem wadliwego montażu lub wykorzystania produktów, a w szczególności ich montażu i wykorzystania w sposób niezgodny z instrukcją użytkownika.**

Nakładany produkt (farba, jak